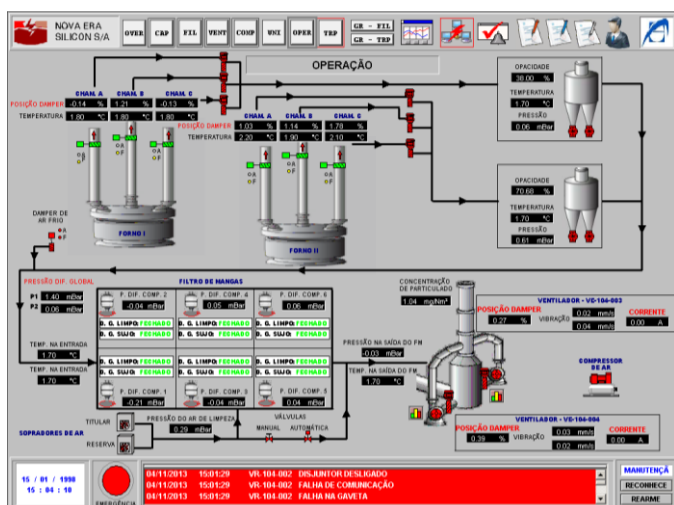


OBRAS EM ANDAMENTO

A **CIMENTO APODI** está contando com o apoio da **AUTOMATON** em sua unidade de moagem de cimento em Russas – RN. O projeto é constituído de suporte técnico, desenvolvimento de software e comissionamento/start-up. Este encontra-se em fase de comissionamento.



Cimento Apodi



Tela de Operação do Supervisório desenvolvido para a NES

Na **Nova Era Silicon**, em Nova Era – MG, a **AUTOMATON** está desenvolvendo o software do filtro de mangas objetivando a realização de melhorias e adequações para torná-lo mais inteligível à equipe de manutenção e também, que o software seja capaz de identificar um maior número de informações a fim de propiciar um maior aproveitamento do sistema e potencializar o diagnóstico.

PARTICIPAÇÃO DA AUTOMATON EM FEIRAS PELO BRASIL

EX
PO
TEC
-
M
G



Neste mês a **AUTOMATON** esteve presente na **EXPOTEC**, feira que aconteceu em Timóteo – MG. O público alvo foi os industriais de todo o Vale do Aço. A **Automaton** buscou retomar parcerias e encontrar representantes na região onde já atuou pela **USIMINAS**.

CONTRATOS FECHADOS PELA AUTOMATON

- **HOLCIM CIMENTOS:** Projeto - PCS Cantagalo: Fornecimento de Engenharia de Automação buscando a adequação da arquitetura geral do sistema de automação da planta/mineração e o projeto de expansão.
- **CBMM (Companhia Brasileira de Metalurgia e Mineração):** Serviços de engenharia de automação, comissionamento e start-up para a implementação da lógica de carregamento do forno III no forno I. A **AUTOMATON** também fará a alteração no sistema de automação do forno III de modo que o comando para movimentação da abobada seja de forma automática. Ambos os projetos em Araxá – MG.
- **CNN (Cal Norte Nordeste):** Desenvolvimento do software da planta de cal a ser instalada em Baraúna - RN. Em linhas gerais tal sistema é composto pelas áreas de britagem, forno, moagem e armazenamento.
- **NEAC (NEUMAN & ESSER GROUP):** Será ministrado junto a NEAC um treinamento técnico de tecnologia Rockwell (PLC e PainelView), aos profissionais da usina termoeletrica de Juiz de Fora – MG.
- **LAFARGE CIMENTOS:** Retrofit do Moinho de Farinha na planta situada em Cantagalo. Para este projeto também será implementada a certificação de redes DeviceNet.